

CORSO  
KARLÍN

# Corso Karlín

Křižíkova 237/36a, 186 00 Praha 8

[CORSO-OFFICES.CZ](http://CORSO-OFFICES.CZ)

ČMŇ



## Industriální budova hrdá na svou minulost

- 9 500 m<sup>2</sup> pronajímatelných ploch
- 700 pracovních míst
- 124 parkovacích míst

[CORSO-OFFICES.CZ](http://CORSO-OFFICES.CZ)

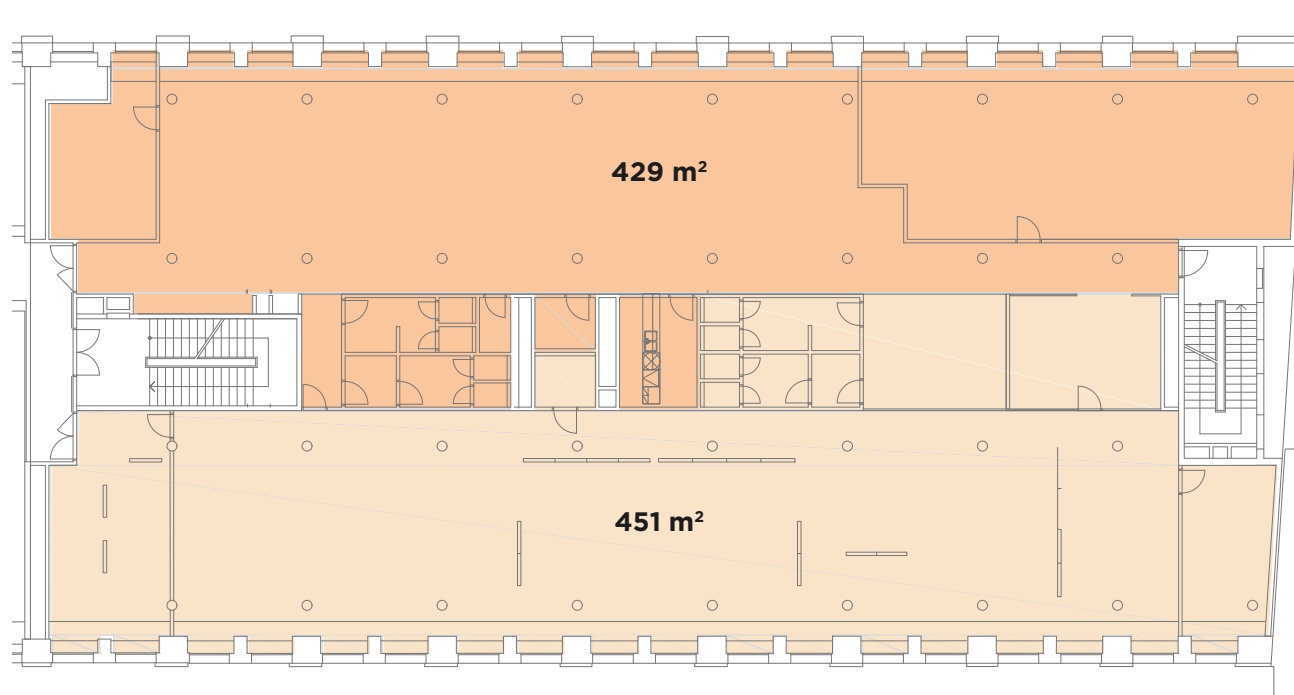
Samotná budova Corso Karlín byla postavena už v roce 1890. Je součástí ambiciózního plánu Nového Karlína, který spočívá v renovaci bývalého průmyslového areálu ČKD, aniž by ztratil na své osobitosti.

V místě, kde se teď nachází Corso Karlín, stála průmyslová hala zvaná „plechárna“, kde se vyráběly plechové kotle.

Architekti Ricardo Bofill Levi a Jean Pierre Carniaux ji přeměnili na současnou účelnou kancelářskou budovu, které ponechali původní štít i se štukovou výzdobou a doplnili ji o stylovou skleněnou nadstavbu.

# Corso Karlín

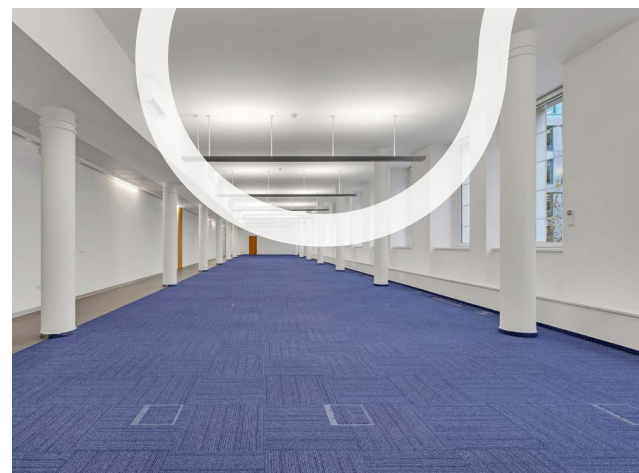
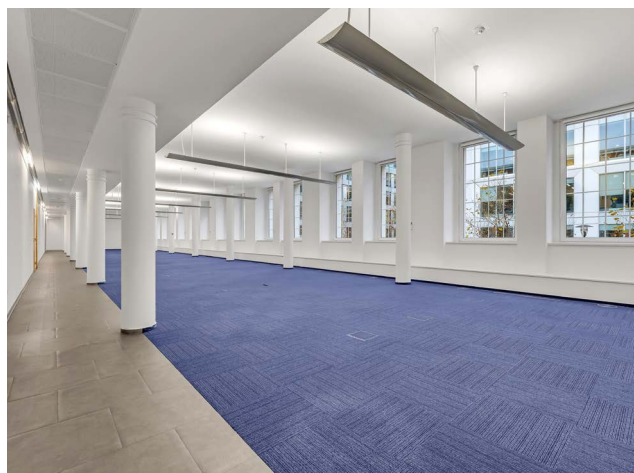
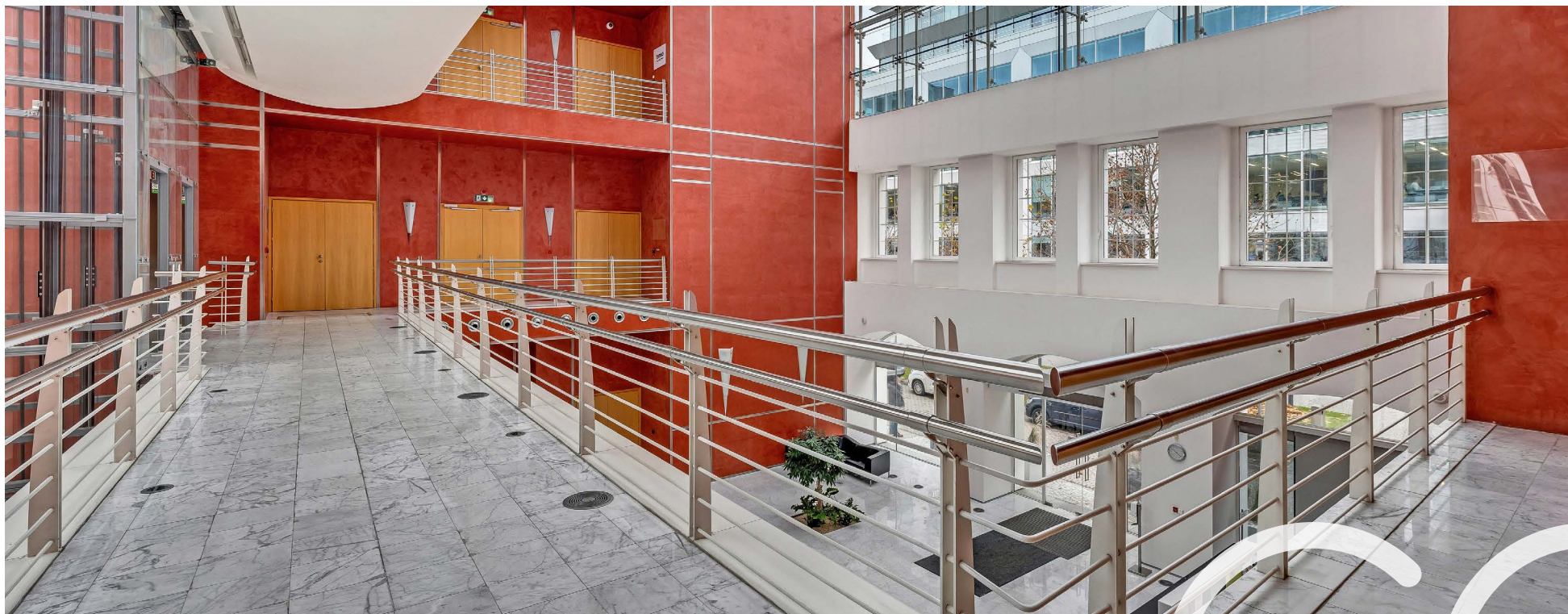
## 2. NP



Volné jednotky	Pronajímatelná plocha (m <sup>2</sup> )	Lze spojit	Nájemné (EUR/m <sup>2</sup> )	K dispozici	Služby budovy (Kč/m <sup>2</sup> )	Parkování (EUR/1 stání)
kanceláře	429	ano	17	ihned	140	130
kanceláře	451	(celkem 880 m <sup>2</sup> )	17	ihned	140	130

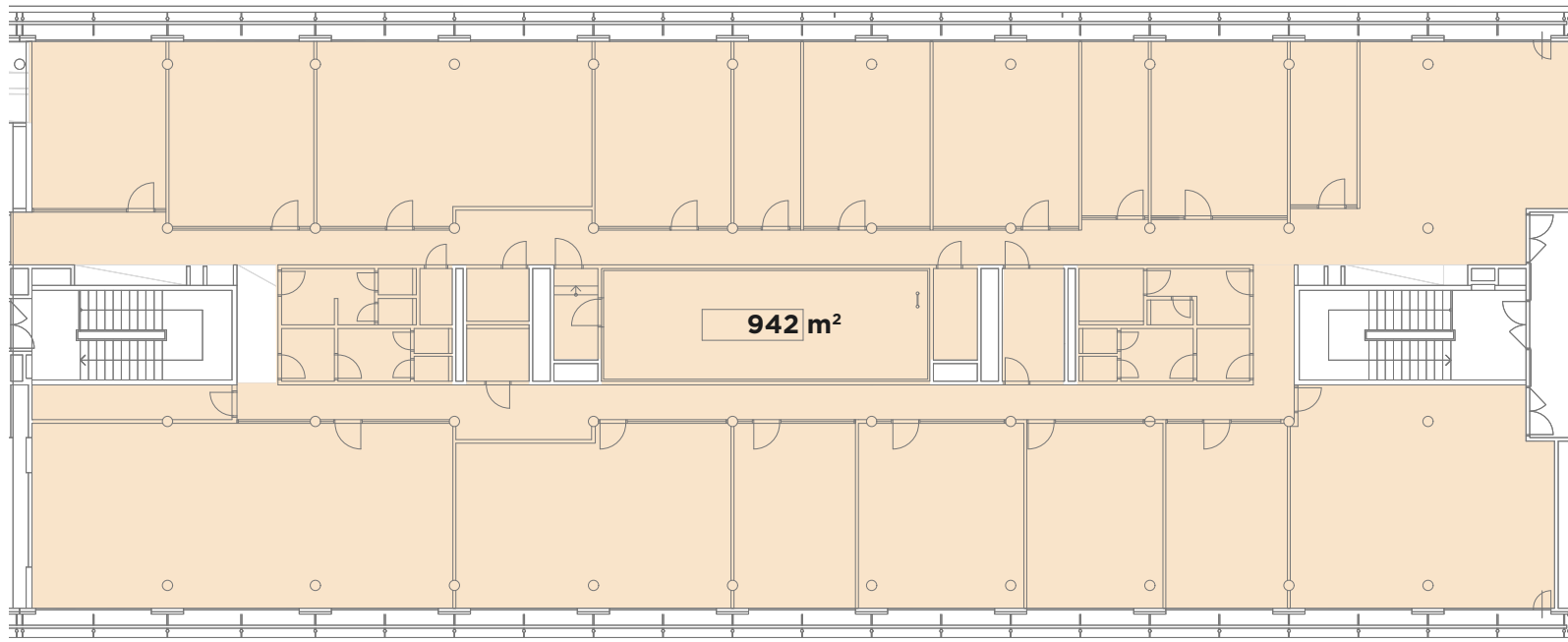
Uvedené částky jsou bez DPH.





# Corso Karlín

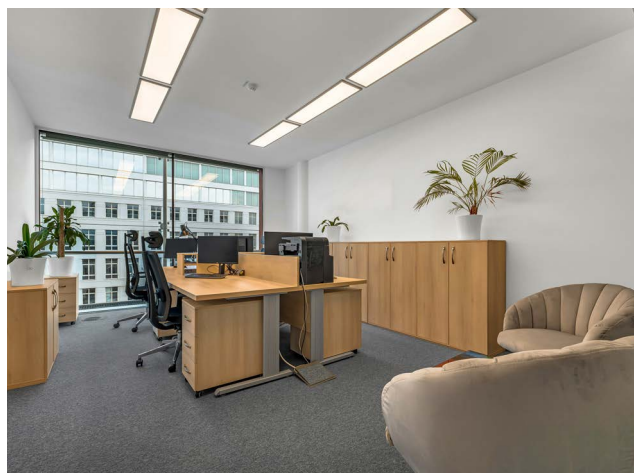
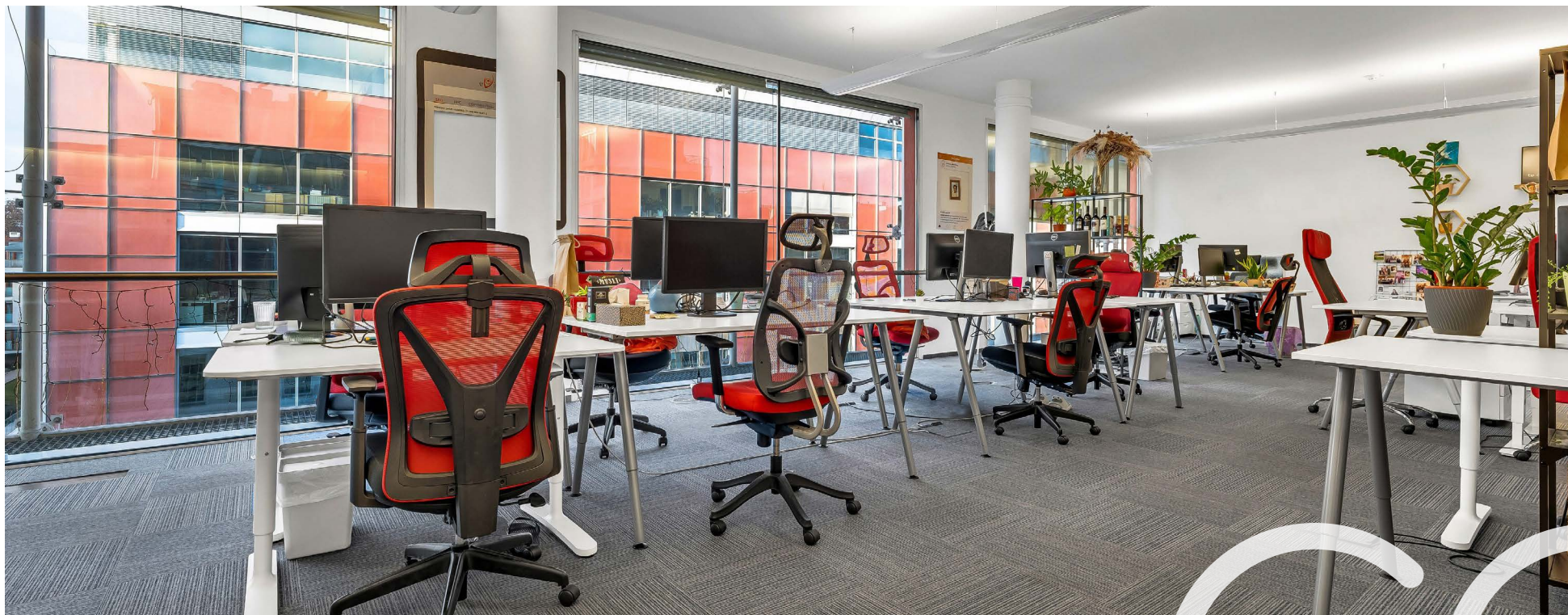
## 4. NP



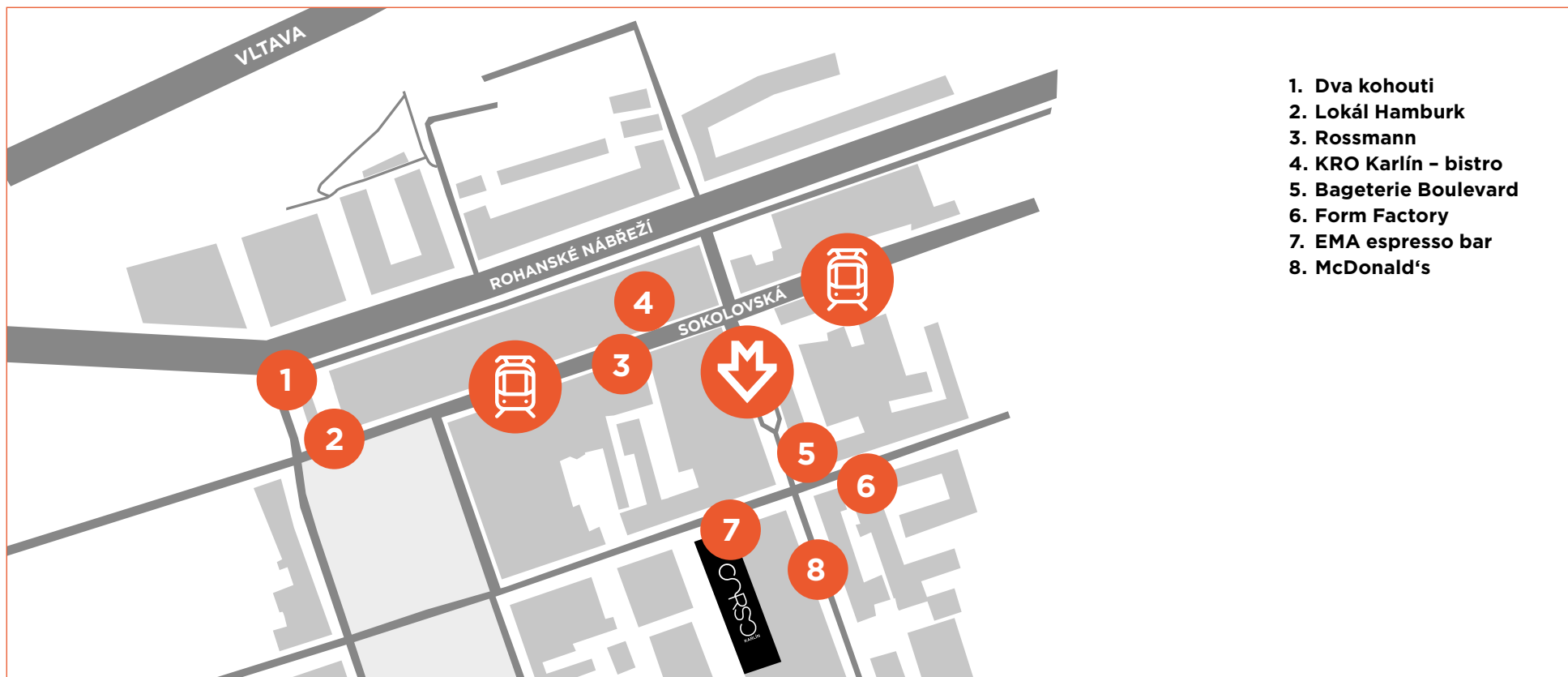
Volné jednotky	Pronajímatelná plocha (m <sup>2</sup> )	Nájemné (EUR/m <sup>2</sup> )	K dispozici	Dělitelnost	Služby budovy (Kč/m <sup>2</sup> )	Parkování (EUR/1 stání)
kanceláře	942	17	9/2025	ano (467 a 474 m <sup>2</sup> )	140	130

Uvedené částky jsou bez DPH.





Fotogalerie 4. NP



1. Dva kohouti
2. Lokál Hamburk
3. Rossmann
4. KRO Karlín - bistro
5. Bageterie Boulevard
6. Form Factory
7. EMA espresso bar
8. McDonald's

## Vyhledávaná lokalita v blízkosti metra

- 2 minuty od stanice metra B - Křižíkova
- 4 minuty od tramvaje
- 12 minut od stanice metra C - Florenc
- 11 minut od autobusového nádraží Praha-Florenc

Administrativní budova Corso Karlín se nachází v klidné lokalitě centra Prahy v ulici Křižíkova v městské části Prahy 8 - Karlín.

Obrovskou výhodou lokality pražského Karlína je výborná dostupnost všemi typy dopravy - autem, MHD nebo na kole, a to díky napojení Karlína na síť pražských cyklostezek.

V těsné blízkosti objektu se nachází stanice metra B - Křižíkova a stejnojmenná tramvajová zastávka. K autobusovému nádraží a stanici metra Florenc je možné dojet za 11 minut.

Karlín je oblíbenou čtvrtí s bohatou nabídkou restaurací, kaváren a obchodů. Nedaleký park u kostela sv. Cyrila a Metoděje nebo vrch Vítkov pak nabízí dostatek prostoru pro odpočinek po práci.





## Technologie a vybavení budovy

- Recepční služba a 24/7 ostraha objektu
- Vstupní kartový a kamerový systém
- Podzemní garáže
- 4 výtahy
- Možnost flexibilního uspořádání prostor
- Podhledy se zabudovaným osvětlením
- Klimatizované prostory
- Datové rozvody umístěné v podlaze
- Zdvojené podlahy

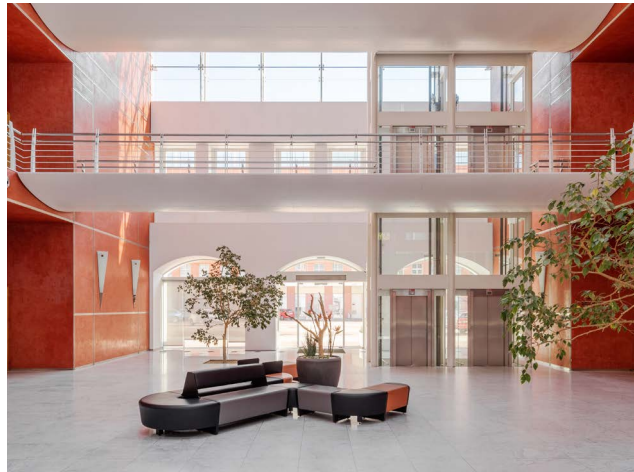




## Ohleduplný rozvoj

Budova Corso Karlín poskytuje svým nájemcům veškerý komfort pro skvělé pracovní prostředí.

Naším nájemcům nabízíme mimo standardní nájemní smlouvy i možnost uzavřít green lease.







Ondřej Veselý  
+420 773 777 770  
ondrej.vesely@cm-n.cz

Forum Karlín  
Pernerova 51, 186 00 Praha 8

**CORSO-OFFICES.CZ**