



# City West C1 & C2

C1 Náměstí Junkových 2, 155 00 Praha 5

C2 Laurinova 4, 155 00 Praha 13

[CITYWEST-OFFICES.CZ](http://CITYWEST-OFFICES.CZ)





## Budovy City West C1&C2

- Moderní kancelářský komplex ve Stodůlkách
- Klidná lokalita se skvělou dostupností na metru B - Stodůlky
- Certifikát LEED Gold
- Snadné parkování ve venkovních i podzemních garážích
- Bohaté venkovní prostory včetně japonské zahrady
- Skvělá občanská vybavenost
- Možnost uzavřít green lease nad rámec standardní smlouvy



## Vysoká funkčnost a energetická úspornost

- 27 900 m<sup>2</sup> pronajímatelných ploch
- 1 500 pracovních míst
- 378 parkovacích míst

[CITYWEST-OFFICES.CZ](http://CITYWEST-OFFICES.CZ)

Architektonický návrh City West C1 & C2 pochází z dílny ateliéru AHK architekti. Volně navazuje na bytovou zástavbu a rodinné domy v okolí, ale i přesto vyniká svým neokázalým designem, kterému dominuje motiv rámu. Elegantní šedá fasáda s pásovými okny zaujme hned na první pohled.

Nadčasový design ale nebyl jediným požadavkem na výsledný návrh. Klíčová byla i vysoká funkčnost a energetická úspornost. I proto se City West C1 & C2 staly dokonce jedněmi z prvních administrativních budov v České republice, které obdržely certifikát LEED Gold.



## Prostory k pronájmu Přehled

| Budova | Podlaží | Pronajímatelná plocha (m <sup>2</sup> ) | Terasa (m <sup>2</sup> ) | K dispozici | Nájemné (EUR/m <sup>2</sup> ) |
|--------|---------|---|--------------------------|-------------|-------------------------------|
| C1     | 3. NP   | 2 679                                   | -                        | ihned       | 14,50                         |
| C2     | 1. NP   | 684                                     | 245                      | ihned       | 14,50                         |
| C2     | 1. NP   | 1 398                                   | 245                      | 1/2026      | 14,50                         |
| C2     | 2. NP   | 2 593                                   | -                        | ihned       | 14,50                         |
| C2     | 4. NP   | 1 870                                   | 176                      | ihned       | 14,50                         |

# City West C1

## 3. NP

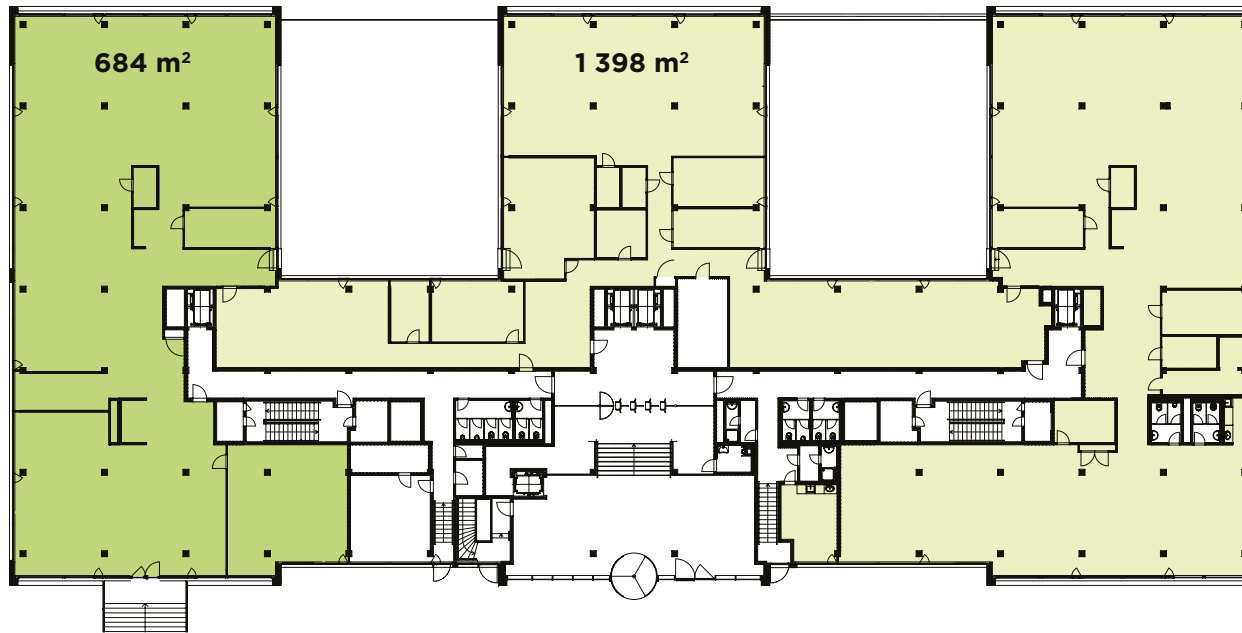


| Volné jednotky | Pronajímatelná plocha (m <sup>2</sup> ) | Nájemné (EUR/m <sup>2</sup> ) | K dispozici | Dělitelnost | Služby budovy (Kč/m <sup>2</sup> ) | Parkování (EUR/1 stání)  |
|----------------|---|-------------------------------|-------------|-------------|------------------------------------|--------------------------|
| kanceláře      | 2 679                                   | 14,50                         | ihned       | ano         | 150                                | 110 (parking ratio 1:60) |

Uvedené částky jsou bez DPH.

# City West C2

## 1. NP



| Volné jednotky     | Pronajímatelná plocha (m <sup>2</sup> ) | Nájemné (EUR/m <sup>2</sup> ) | Terasa (m <sup>2</sup> ) | K dispozici | Dělitelnost (od 300 m <sup>2</sup> ) | Služby budovy (Kč/m <sup>2</sup> ) | Parkování (EUR/1 stání)  |
|--------------------|---|-------------------------------|--------------------------|-------------|--------------------------------------|------------------------------------|--------------------------|
| kanceláře / retail | 684                                     | 14,50                         | 245                      | ihned       | ano                                  | 150                                | 110 (parking ratio 1:60) |
| kanceláře          | 1 398                                   | 14,50                         | 245                      | 1/2026      | ano                                  | 150                                | 110 (parking ratio 1:60) |

Uvedené částky jsou bez DPH.

# City West C2

## 2. NP

Příklad dělení prostor



| Volné jednotky | Pronajímatelná plocha (m <sup>2</sup> ) | Nájemné (EUR/m <sup>2</sup> ) | K dispozici | Dělitelnost (od 150 m <sup>2</sup> ) | Služby budovy (Kč/m <sup>2</sup> ) | Parkování (EUR/1 stání)  |
|----------------|---|-------------------------------|-------------|--------------------------------------|------------------------------------|--------------------------|
| kanceláře      | 2 593                                   | 14,50                         | ihned       | ano                                  | 150                                | 110 (parking ratio 1:60) |

Uvedené částky jsou bez DPH.

# City West C2

## 4. NP



| Volné jednotky | Pronajímatelná plocha (m <sup>2</sup> ) | Nájemné (EUR/m <sup>2</sup> ) | Terasa (m <sup>2</sup> ) | K dispozici | Dělitelnost (od 800 m <sup>2</sup> ) | Služby budovy (Kč/m <sup>2</sup> ) | Parkování (EUR/1 stání)  |
|----------------|---|-------------------------------|--------------------------|-------------|--------------------------------------|------------------------------------|--------------------------|
| kanceláře      | 1 870                                   | 14,50                         | 176                      | ihned       | ano                                  | 150                                | 110 (parking ratio 1:60) |

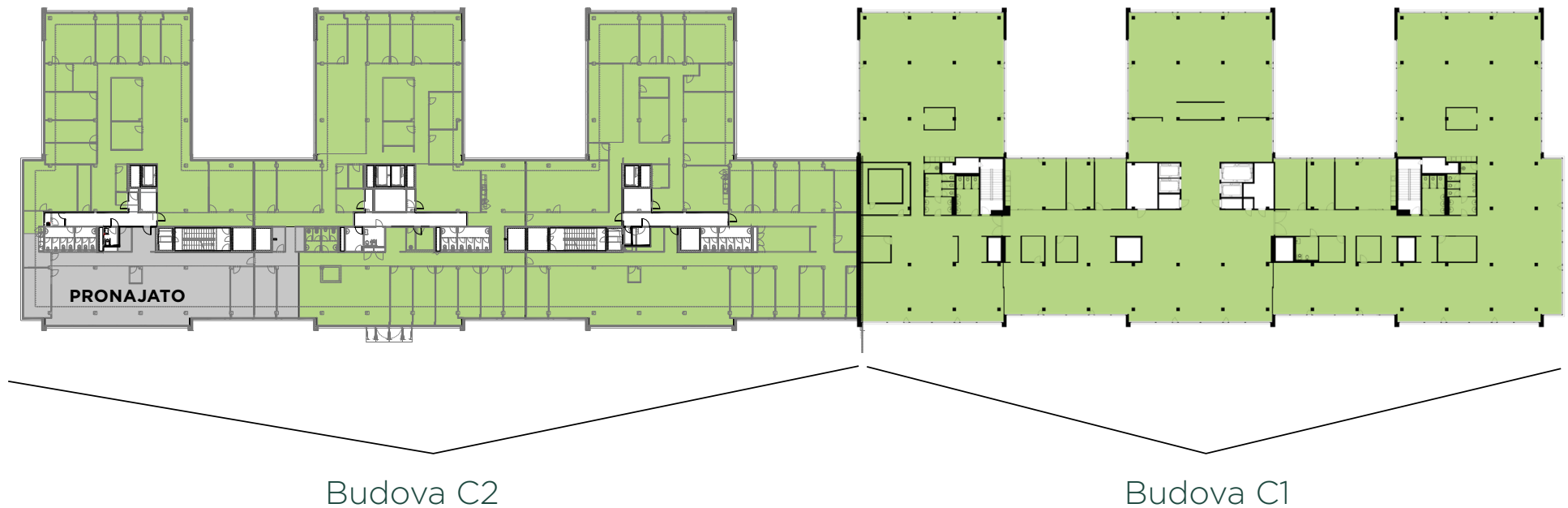
Uvedené částky jsou bez DPH.

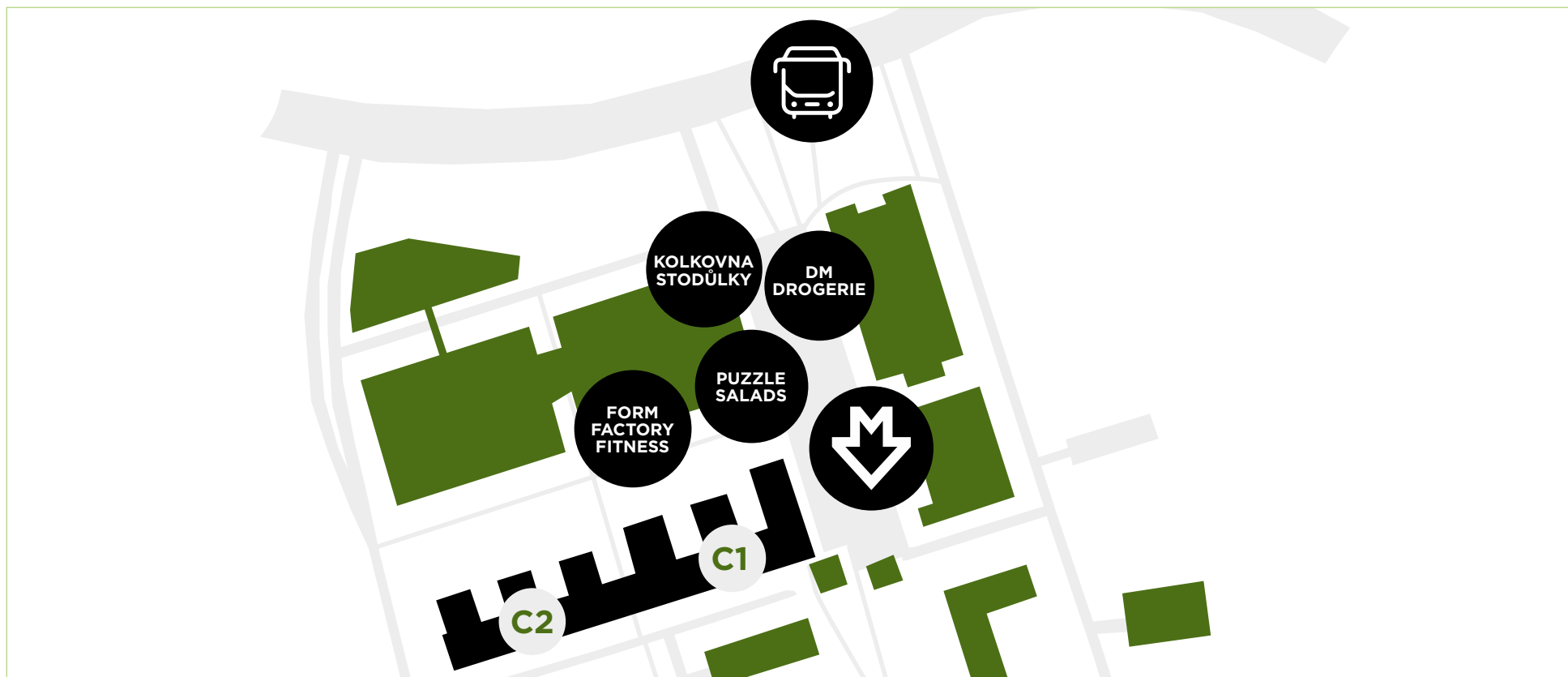


# City West C1 + C2

## Možnost sloučení pater

Spojením sousedních prostor na 3. NP budovy C1 a 2. NP budovy C2 lze vytvořit unikátní plochu o rozloze až **5 270 m<sup>2</sup>** na jednom patře.





## Klidná lokalita se skvělou dostupností

- 1 minuta od stanice metra B - Stodůlky
- 5 minut od autobusové zastávky
- 13 minut od Letiště Václava Havla
- 2 minuty od D5 a Pražského okruhu

Pražské Stodůlky jsou nevšední tím, že dokážou zkombinovat pracovní ruch, kancelářský život a okolní přírodu. Kromě moderních vnitřních prostor tak budovy City West C1 & C2 nabízejí i místa pro odpočinek jako například terasy, japonskou zahradu, nedaleký park nebo venkovní posilovnu.

Nespornou výhodou této lokality je její výborná dostupnost metrem, autem i na kole. Budovy se nachází v blízkosti dálnice D5, Pražského okruhu a letiště. A tak zaměstnanci, kteří dojíždějí autem, mohou snadno parkovat ve venkovních i podzemních garážích.



## Technologie a vybavení budov

- 13 osobních výtahů (2 umožňují přepravu nákladu)
- Centrální vzduchotechnika a klimatizace zajištěná systémem indukčních jednotek pro budovu C1 a prostřednictvím FCÚ pro budovu C2
- Lokální ovládání klimatizace v jednotlivých kancelářských prostorech
- Individuálně ovládané vnější žaluzie
- Zdvojené podlahy v kancelářích a v technických místnostech nájemců
- Datové, telefonní, TV a SAT připojení
- Inteligentní systém řízení budov
- Diesellový generátor pro případ výpadku elektrického proudu (pro požární bezpečnostní zařízení)
- Centrální recepce a bezpečnostní služba 24/7
- Možnost přístupu do nájemních kancelářských prostor pomocí ACS
- Elektronická požární signalizace
- Sprinklery ve všech prostorách
- Monitoring budov a jejich pláště pomocí CCTV



## Zodpovědný přístup k udržitelnosti

Budovy City West C1 & C2 jsou ukázkovým příkladem toho, jak může vypadat zodpovědná udržitelnost. Začíná u realizace, která splňuje přísné požadavky certifikace LEED Gold. Pokračuje přes výběr nových technologií a hodnocení dodavatelů podle jejich přístupu k udržitelnosti.

Dosahuje až k nabídce na green lease, kterou je možné uzavřít i mimo rámec standardních nájemních smluv.





Ondřej Veselý  
+420 773 777 770  
ondrej.vesely@cm-n.cz

Forum Karlín  
Pernerova 51, 186 00 Praha 8

**CITYWEST-OFFICES.CZ**



verze: 11/02/25